

Inspiron 17/17R

Panduan Pemilik Komputer

Model komputer: Inspiron 3721/5721/3737/5737

Model regulatori: P17E

Jenis regulatori: P17E001/P17E002



Catatan, Perhatian, dan Peringatan



CATATAN: CATATAN menunjukkan informasi penting yang dapat membantu Anda menggunakan komputer dengan lebih baik.



PERHATIAN: PERHATIAN menunjukkan kemungkinan terjadinya kerusakan pada perangkat keras atau kehilangan data jika petunjuk tidak diikuti.



PERINGATAN: PERINGATAN menunjukkan kemungkinan terjadinya kerusakan properti, cedera, atau kematian.

© 2013 Dell Inc.

Merek dagang yang digunakan dalam teks ini: Dell™, logo DELL, dan Inspiron™ adalah merek dagang dari Dell Inc.; Microsoft®, Windows®, dan logo tombol mulai Windows adalah merek dagang atau merek dagang terdaftar dari Microsoft Corporation di Amerika Serikat dan/atau negara lainnya; Bluetooth® adalah sebuah merek dagang terdaftar yang dimiliki oleh Bluetooth SIG, Inc. dan digunakan oleh Dell di bawah lisensi.

Daftar Isi

- Sebelum Mengerjakan Bagian Dalam Komputer 9**
 - Persiapan. 9
 - Alat Bantu yang Disarankan. 9
 - Petunjuk Keselamatan 10

- Setelah Menangani Komponen Internal Komputer 11**
- Melepaskan Baterai 12**
 - Prosedur 12
- Mengganti Baterai 13**
 - Prosedur 13
- Melepas Drive Optik. 14**
 - Langkah-langkah sebelumnya. 14
 - Prosedur 14
- Memasang Kembali Drive Optik 16**
 - Prosedur 16
 - Langkah-langkah berikutnya. 16
- Melepaskan Keyboard 17**
 - Langkah-langkah sebelumnya. 17
 - Prosedur 17
- Memasang Kembali Keyboard. 19**
 - Prosedur 19
 - Langkah-langkah berikutnya. 19
- Melepaskan Penutup Dudukan. 20**
 - Langkah-langkah sebelumnya. 20
 - Prosedur 20

Memasang Kembali Penutup Bawah	21
Prosedur	21
Langkah-langkah berikutnya	21
Melepaskan Modul Memori	22
Langkah-langkah sebelumnya	22
Prosedur	22
Memasang Kembali Modul Memori	23
Prosedur	23
Langkah-langkah berikutnya	23
Melepas Hard Drive	24
Langkah-langkah sebelumnya	24
Prosedur	24
Memasang Kembali Hard Drive	26
Prosedur	26
Langkah-langkah berikutnya	26
Melepaskan Baterai Sel Berbentuk Koin	27
Langkah-langkah sebelumnya	27
Prosedur	27
Memasang Kembali Baterai Sel Koin	28
Prosedur	28
Langkah-langkah berikutnya	28
Melepaskan Sandaran Tangan	29
Langkah-langkah sebelumnya	29
Prosedur	29
Memasang Kembali Sandaran Tangan	32
Prosedur	32
Langkah-langkah berikutnya	32
Melepas Mini-Card Nirkabel	33
Langkah-langkah sebelumnya	33
Prosedur	33


Memasang Kembali Mini-Card Nirkabel	35
Prosedur	35
Langkah-langkah berikutnya	35
Melepas Papan I/O	36
Langkah-langkah sebelumnya	36
Prosedur	36
Memasang Kembali Papan I/O	37
Prosedur	37
Langkah-langkah berikutnya	37
Melepas Board Sistem	38
Langkah-langkah sebelumnya	38
Prosedur	39
Memasang Kembali Board Sistem	42
Prosedur	42
Langkah-langkah berikutnya	43
Melepaskan Kipas	44
Langkah-langkah sebelumnya	44
Prosedur	44
Memasang Kembali Kipas	45
Prosedur	45
Langkah-langkah berikutnya	45
Melepaskan Unit Pendingin	46
Langkah-langkah sebelumnya	46
Prosedur	46
Memasang Kembali Unit Pendingin	48
Prosedur	48
Langkah-langkah berikutnya	48
Melepaskan Board Interposer Hard-Drive	49
Langkah-langkah sebelumnya	49
Prosedur	49


Memasang kembali Board Interposer Hard-Drive	50
Prosedur	50
Langkah-langkah berikutnya	50
Melepas Speaker	51
Langkah-langkah sebelumnya	51
Prosedur	52
Memasang Kembali Speaker	53
Prosedur	53
Langkah-langkah berikutnya	53
Melepaskan Unit Layar	54
Langkah-langkah sebelumnya	54
Prosedur	55
Memasang Kembali Unit Display	56
Prosedur	56
Langkah-langkah berikutnya	56
Melepaskan Bezel Display	57
Langkah-langkah sebelumnya	57
Prosedur	58
Memasang Kembali Bezel Display	59
Prosedur	59
Langkah-langkah berikutnya	59
Melepaskan Engsel Display	60
Langkah-langkah sebelumnya	60
Prosedur	61
Memasang Kembali Engsel Display	62
Prosedur	62
Langkah-langkah berikutnya	62
Melepas Panel Layar	63
Langkah-langkah sebelumnya	63
Prosedur	64

Memasang Kembali Panel Layar	65
Prosedur	65
Langkah-langkah berikutnya	65
Melepas Modul Kamera	66
Langkah-langkah sebelumnya	66
Prosedur	67
Memasang Kembali Modul Kamera	68
Prosedur	68
Langkah-langkah berikutnya	68
Melepaskan Port Adaptor Daya	69
Langkah-langkah sebelumnya	69
Prosedur	70
Memasang kembali Port Adaptor Daya	71
Prosedur	71
Langkah-langkah berikutnya	71
Menjalankan Flashing BIOS	72

Sebelum Mengerjakan Bagian Dalam Komputer

Persiapan

 **PERHATIAN:** Agar data tidak hilang, simpan dan tutup semua file yang terbuka, lalu keluar dari semua program yang terbuka sebelum Anda mematikan komputer.

- 1 Simpan dan tutup semua file yang terbuka, keluar dari semua program yang terbuka, dan matikan komputer.
 - *Windows 8:* Tunjuk ke sudut kanan bawah/atas layar untuk membuka sidebar Charms dan klik **Settings**→ **Power**→ **Shut down**.
 - *Windows 7:* Klik **Mulai**  → **Matikan**.



CATATAN: Jika Anda menggunakan sistem pengoperasian yang berbeda, lihat dokumentasi dari sistem pengoperasian Anda untuk mematikan instruksi.

- 2 Setelah komputer dimatikan, lepaskan sambungannya dari stop kontak listrik.
- 3 Lepaskan sambungan semua kabel — seperti kabel daya dan kabel USB — dari komputer.
- 4 Lepaskan sambungan semua periferal dari komputer.









Alat Bantu yang Disarankan

Prosedur dalam dokumen ini meminta Anda menyediakan alat bantu berikut:


- Obeng Phillips
- Pencungkil plastik

Petunjuk Keselamatan

Gunakan panduan keselamatan berikut untuk melindungi komputer dari kemungkinan kerusakan dan memastikan keselamatan diri Anda.

-  **PERINGATAN:** Sebelum mengerjakan bagian dalam komputer, bacalah informasi keselamatan yang dikirimkan bersama komputer Anda. Untuk informasi praktik keselamatan tambahan, kunjungi Laman utama Pemenuhan Peraturan di dell.com/regulatory_compliance.
-  **PERINGATAN:** Lepas semua sambungan catu daya sebelum membuka penutup komputer atau panel. Setelah selesai menangani komponen internal komputer, pasang kembali semua penutup, panel, dan sekrup sebelum menyambung ke catu daya.
-  **PERHATIAN:** Hanya teknisi servis resmi yang boleh melepas penutup komputer dan mengakses komponen internal komputer.
-  **PERHATIAN:** Untuk mencegah kerusakan pada komputer, pastikan permukaan tempat Anda bekerja telah bersih dan rata.
-  **PERHATIAN:** Untuk melepas kabel jaringan, lepas kabel dari komputer terlebih dulu, lalu lepas kabel dari perangkat jaringan.
-  **PERHATIAN:** Untuk melepas kabel, tarik tab penarik atau konektornya, bukan kabelnya. Beberapa kabel memiliki konektor dengan tab pengunci atau sekrup ibu jari yang harus dilepas sebelum melepas kabel tersebut. Ketika mencabut kabel, jaga agar tetap sejajar untuk mencegah pin konektor bengkok. Saat menyambungkan kabel, pastikan konektor dan port telah diarahkan dan disejajarkan dengan benar.
-  **PERHATIAN:** Sebelum Anda menyentuh komponen internal apapun pada komputer, sentuh permukaan logam yang tidak dicat, seperti permukaan logam di bagian belakang komputer. Selama Anda bekerja, sentuh permukaan logam yang tidak dicat secara berkala untuk menghilangkan muatan listrik statis yang dapat merusak komponen internal.
-  **PERHATIAN:** Untuk mencegah kerusakan, tangani semua komponen dan kartu dengan memegang bagian tepinya dan jangan sentuh pin serta bidang kontaknya.

Setelah Menangani Komponen Internal Komputer

 **PERHATIAN:** Membiarkan sekrup yang lepas atau longgar di dalam komputer Anda dapat merusak parah komputer.

- 1 Pasang kembali semua sekrup dan pastikan tidak ada sekrup yang tertinggal di dalam komputer.
- 2 Sambung setiap kabel, periferal, dan komponen lainnya yang Anda lepaskan sebelum menangani komputer Anda.
- 3 Sambungkan komputer Anda ke stop kontak listrik.
- 4 Nyalakan Komputer.

Melepaskan Baterai

⚠ PERINGATAN: Sebelum menangani komponen internal komputer, baca informasi keselamatan yang diberikan bersama komputer Anda, lalu ikuti langkah-langkah dalam "Sebelum Mengerjakan Bagian Dalam Komputer" pada halaman 9. Setelah mengerjakan bagian dalam komputer Anda, ikuti instruksi pada "Setelah Menangani Komponen Internal Komputer" pada halaman 11. Untuk informasi tambahan tentang praktik keselamatan terbaik, kunjungi Situs Kepatuhan Peraturan di dell.com/regulatory_compliance.

Prosedur

- 1 Tutup layar, lalu balik posisi komputer.
- 2 Geser kait baterai ke arah luar untuk membuka kunci baterai. Anda mendengar bunyi klik saat baterai dibuka.
- 3 Angkat dan lepaskan baterai dari dasar komputer.



1 baterai

2 kait baterai (2)

- 4 Balikkan komputer dan buka display sejauh mungkin.
- 5 Tekan dan tahan tombol daya selama 5 detik, setelah komputer dilepas, untuk mengardekan board sistem.

Mengganti Baterai



PERINGATAN: Sebelum menangani komponen internal komputer, baca informasi keselamatan yang diberikan bersama komputer Anda, lalu ikuti langkah-langkah dalam "Sebelum Mengerjakan Bagian Dalam Komputer" pada halaman 9. Setelah mengerjakan bagian dalam komputer Anda, ikuti instruksi pada "Setelah Menangani Komponen Internal Komputer" pada halaman 11. Untuk informasi tambahan tentang praktik keselamatan terbaik, kunjungi Situs Kepatuhan Peraturan di dell.com/regulatory_compliance.

Prosedur

Sejajarkan tab pada baterai dengan slot pada wadah baterai dan pasang baterai pada tempatnya.

Melepas Drive Optik

⚠ PERINGATAN: Sebelum menangani komponen internal komputer, baca informasi keselamatan yang diberikan bersama komputer Anda, lalu ikuti langkah-langkah dalam "Sebelum Mengerjakan Bagian Dalam Komputer" pada halaman 9. Setelah mengerjakan bagian dalam komputer Anda, ikuti instruksi pada "Setelah Menangani Komponen Internal Komputer" pada halaman 11. Untuk informasi tambahan tentang praktik keselamatan terbaik, kunjungi Situs Kepatuhan Peraturan di dell.com/regulatory_compliance.

Langkah-langkah sebelumnya

Lepaskan baterai. Lihat "Melepaskan Baterai" pada halaman 12.

Prosedur

- 1 Lepaskan baut yang menahan unit drive optis ke dasar komputer.
- 2 Dengan menggunakan ujung jari Anda, dorong unit drive optik ke luar dari tempat drive optik.



1 sekrup

2 unit drive optik

- 3 Lepaskan sekrup yang menguatkan braket drive optis ke unit drive optis dan lepaskan braket drive optis.
- 4 Tarik secara perlahan bezel drive optis dari unit drive optis.



1	bezel drive optik	2	drive optik
3	sekrup	4	braket drive optik

Memasang Kembali Drive Optik



PERINGATAN: Sebelum menangani komponen internal komputer, baca informasi keselamatan yang diberikan bersama komputer Anda, lalu ikuti langkah-langkah dalam "Sebelum Mengerjakan Bagian Dalam Komputer" pada halaman 9. Setelah mengerjakan bagian dalam komputer Anda, ikuti instruksi pada "Setelah Menangani Komponen Internal Komputer" pada halaman 11. Untuk informasi tambahan tentang praktik keselamatan terbaik, kunjungi Situs Kepatuhan Peraturan di dell.com/regulatory_compliance.

Prosedur

- 1 Sejajarkan tab pada bezel drive optis dengan slot pada unit drive optis dan pasang bezel drive optis pada tempatnya.
- 2 Sejajarkan lubang sekrup pada braket drive optis dengan lubang sekrup pada unit drive optis dan pasang kembali sekrup yang menguatkan braket drive optis ke unit drive optis.
- 3 Geser unit drive optis ke dalam bay drive optis dan sejajarkan lubang sekrup pada braket drive optis dengan lubang sekrup pada dasar komputer.
- 4 Pasang kembali baut yang menahan unit drive optis ke dasar komputer.

Langkah-langkah berikutnya

Pasang kembali baterai. Lihat "Mengganti Baterai" pada halaman 13.

Melepaskan Keyboard

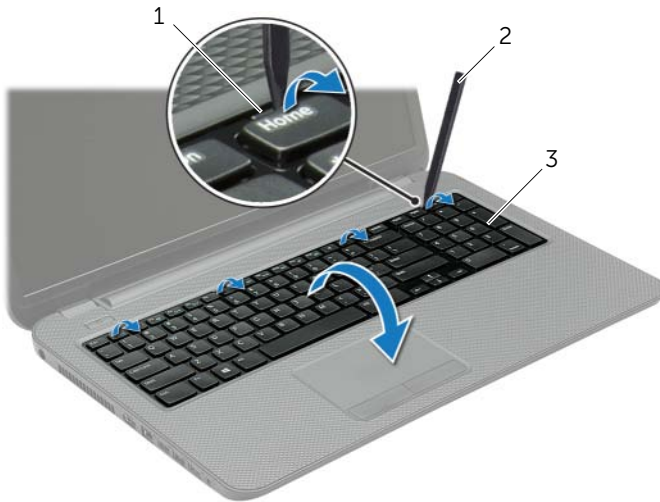
⚠ PERINGATAN: Sebelum menangani komponen internal komputer, baca informasi keselamatan yang diberikan bersama komputer Anda, lalu ikuti langkah-langkah dalam "Sebelum Mengerjakan Bagian Dalam Komputer" pada halaman 9. Setelah mengerjakan bagian dalam komputer Anda, ikuti instruksi pada "Setelah Menangani Komponen Internal Komputer" pada halaman 11. Untuk informasi tambahan tentang praktik keselamatan terbaik, kunjungi Situs Kepatuhan Peraturan di dell.com/regulatory_compliance.

Langkah-langkah sebelumnya

Lepaskan baterai. Lihat "Melepaskan Baterai" pada halaman 12.

Prosedur

- 1 Buka display selebar-lebarnya.
- 2 Dengan menggunakan pencungkil plastik, cungkil keyboard dari tab pada sandaran tangan.

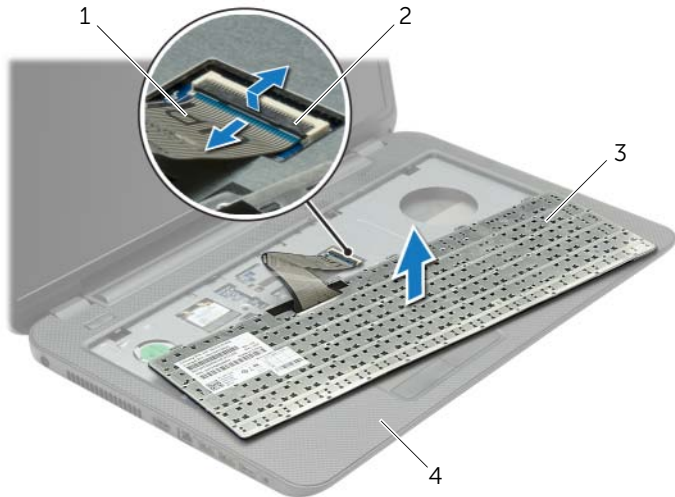


1 tab (4)

2 pencungkil plastik

3 keyboard

- 3 Balik posisi keyboard, lalu tempatkan pada sandaran tangan.
- 4 Angkat kait konektor, lalu lepaskan kabel keyboard dari konektor kabel keyboard.
- 5 Angkat keyboard dari sandaran tangan.



1	kabel keyboard	2	kait konektor
3	keyboard	4	sandaran tangan

Memasang Kembali Keyboard



PERINGATAN: Sebelum menangani komponen internal komputer, baca informasi keselamatan yang diberikan bersama komputer Anda, lalu ikuti langkah-langkah dalam "Sebelum Mengerjakan Bagian Dalam Komputer" pada halaman 9. Setelah mengerjakan bagian dalam komputer Anda, ikuti instruksi pada "Setelah Menangani Komponen Internal Komputer" pada halaman 11. Untuk informasi tambahan tentang praktik keselamatan terbaik, kunjungi Situs Kepatuhan Peraturan di dell.com/regulatory_compliance.

Prosedur

- 1 Geser kabel keyboard ke konektor kabel keyboard dan tekan pada kait konektor ke untuk menahan kabel.
- 2 Geser tab di dasar keyboard ke slotnya di sandaran tangan dan tempatkan keyboard di sandaran tangan.
- 3 Tekan di sekitar tepi keyboard secara perlahan untuk mengencangkan keyboard dengan tabnya pada sandaran tangan.
- 4 Pasang kembali sekrup yang menguatkan baterai ke dasar komputer.

Langkah-langkah berikutnya

Pasang kembali baterai. Lihat "Mengganti Baterai" pada halaman 13.

Melepaskan Penutup Dudukan

⚠ PERINGATAN: Sebelum menangani komponen internal komputer, baca informasi keselamatan yang diberikan bersama komputer Anda, lalu ikuti langkah-langkah dalam "Sebelum Mengerjakan Bagian Dalam Komputer" pada halaman 9. Setelah mengerjakan bagian dalam komputer Anda, ikuti instruksi pada "Setelah Menangani Komponen Internal Komputer" pada halaman 11. Untuk informasi tambahan tentang praktik keselamatan terbaik, kunjungi Situs Kepatuhan Peraturan di dell.com/regulatory_compliance.

Langkah-langkah sebelumnya

Lepaskan baterai. Lihat "Melepaskan Baterai" pada halaman 12.

Prosedur

- 1 Longgarkan baut penahan yang menahan penutup bawah ke dasar komputer.
- 2 Menggunakan ujung jari, angkat penutup dasar dari slotnya pada dasar komputer.



1 baut penahan (2)

2 penutup bawah

Memasang Kembali Penutup Bawah



PERINGATAN: Sebelum menangani komponen internal komputer, baca informasi keselamatan yang diberikan bersama komputer Anda, lalu ikuti langkah-langkah dalam "Sebelum Mengerjakan Bagian Dalam Komputer" pada halaman 9. Setelah mengerjakan bagian dalam komputer Anda, ikuti instruksi pada "Setelah Menangani Komponen Internal Komputer" pada halaman 11. Untuk informasi tambahan tentang praktik keselamatan terbaik, kunjungi Situs Kepatuhan Peraturan di dell.com/regulatory_compliance.

Prosedur

- 1 Sejajarkan tab pada penutup bawah ke dalam slotnya di dasar komputer dan pasang penutup bawah ke tempatnya.
- 2 Kencangkan sekrup penahan yang menahan penutup bawah ke dasar komputer.

Langkah-langkah berikutnya

Pasang kembali baterai. Lihat "Mengganti Baterai" pada halaman 13.

Melepaskan Modul Memori

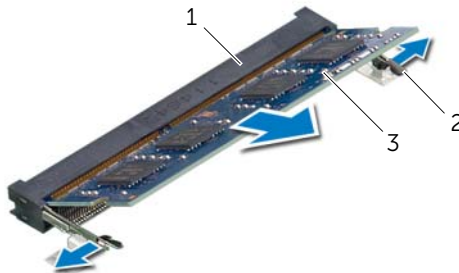
⚠ PERINGATAN: Sebelum menangani komponen internal komputer, baca informasi keselamatan yang diberikan bersama komputer Anda, lalu ikuti langkah-langkah dalam "Sebelum Mengerjakan Bagian Dalam Komputer" pada halaman 9. Setelah mengerjakan bagian dalam komputer Anda, ikuti instruksi pada "Setelah Menangani Komponen Internal Komputer" pada halaman 11. Untuk informasi tambahan tentang praktik keselamatan terbaik, kunjungi Situs Kepatuhan Peraturan di dell.com/regulatory_compliance.

Langkah-langkah sebelumnya

- 1 Lepaskan baterai. Lihat "Melepaskan Baterai" pada halaman 12.
- 2 Lepaskan penutup bawah. Lihat "Melepaskan Penutup Dudukan" pada halaman 20.

Prosedur

- 1 Gunakan ujung jari untuk merentangkan klip penahan pada setiap ujung konektor modul memori hingga modul memori tersembul ke atas.
- 2 Geser dan lepaskan modul memori dari konektor modul memori.



1 konektor Modul Memori

2 klip-penguat(2)

3 modul memori

Memasang Kembali Modul Memori



PERINGATAN: Sebelum menangani komponen internal komputer, baca informasi keselamatan yang diberikan bersama komputer Anda, lalu ikuti langkah-langkah dalam "Sebelum Mengerjakan Bagian Dalam Komputer" pada halaman 9. Setelah mengerjakan bagian dalam komputer Anda, ikuti instruksi pada "Setelah Menangani Komponen Internal Komputer" pada halaman 11. Untuk informasi tambahan tentang praktik keselamatan terbaik, kunjungi Situs Kepatuhan Peraturan di dell.com/regulatory_compliance.

Prosedur

- 1 Sejajarkan takik pada modul memori dengan tab pada konektor modul memori.
- 2 Dorong modul memori dengan mantap ke dalam konektor pada sudut 45 derajat, lalu tekan modul memori hingga terkunci pada tempatnya.



CATATAN: Jika Anda tidak mendengar bunyi klik, lepas modul memori, lalu pasang kembali.

Langkah-langkah berikutnya

- 1 Pasang kembali penutup bawah. Lihat "Memasang Kembali Penutup Bawah" pada halaman 21.
- 2 Pasang kembali baterai. Lihat "Mengganti Baterai" pada halaman 13.

Melepas Hard Drive

⚠ PERINGATAN: Sebelum menangani komponen internal komputer, baca informasi keselamatan yang diberikan bersama komputer Anda, lalu ikuti langkah-langkah dalam "Sebelum Mengerjakan Bagian Dalam Komputer" pada halaman 9. Setelah mengerjakan bagian dalam komputer Anda, ikuti instruksi pada "Setelah Menangani Komponen Internal Komputer" pada halaman 11. Untuk informasi tambahan tentang praktik keselamatan terbaik, kunjungi Situs Kepatuhan Peraturan di dell.com/regulatory_compliance.

⚠ PERHATIAN: Untuk menghindari kehilangan data, jangan melepaskan hard drive saat komputer sedang dalam kondisi Tidur atau Menyala.

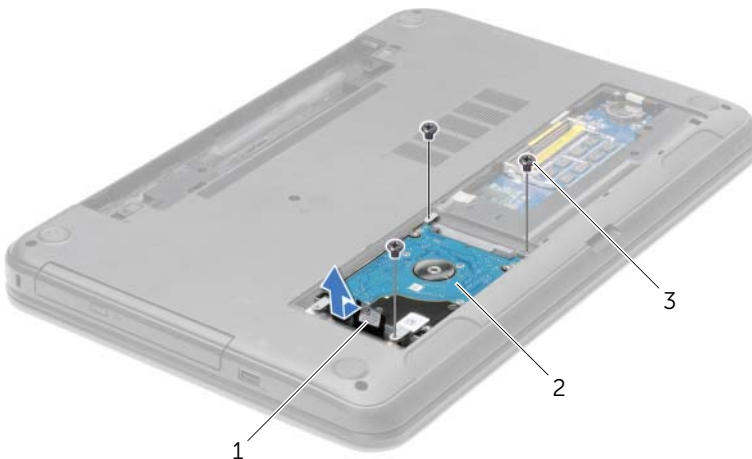
⚠ PERHATIAN: Hard disk adalah komponen yang sangat rentan. Berhati-hatilah saat menangani hard disk.

Langkah-langkah sebelumnya

- 1 Lepaskan baterai. Lihat "Melepaskan Baterai" pada halaman 12.
- 2 Lepaskan penutup bawah. Lihat "Melepaskan Penutup Dudukan" pada halaman 20.

Prosedur

- 1 Lepaskan baut yang menahan unit hard disk ke dasar komputer.
- 2 Dengan menggunakan tab tarik, geser unit hard drive untuk melepaskannya dari konektor pada board sistem.
- 3 Dengan menggunakan tab tarik, angkat unit hard-drive dari dasar komputer.



-
- | | |
|---|------------|
| 1 | tab tarik |
| 3 | sekrup (3) |
-

- | | |
|---|-----------------|
| 2 | unit hard drive |
|---|-----------------|
-

- 4 Lepaskan sekrup yang menahan braket hard disk ke hard disk.
- 5 Menggunakan tab tarik, angkat braket hard disk dari hard disk.



1	hard drive	2	sekrup (4)
3	braket hard disk		

Memasang Kembali Hard Drive



PERINGATAN: Sebelum menangani komponen internal komputer, baca informasi keselamatan yang diberikan bersama komputer Anda, lalu ikuti langkah-langkah dalam "Sebelum Mengerjakan Bagian Dalam Komputer" pada halaman 9. Setelah mengerjakan bagian dalam komputer Anda, ikuti instruksi pada "Setelah Menangani Komponen Internal Komputer" pada halaman 11. Untuk informasi tambahan tentang praktik keselamatan terbaik, kunjungi Situs Kepatuhan Peraturan di dell.com/regulatory_compliance.



PERHATIAN: Hard disk adalah komponen yang sangat rentan. Berhati-hatilah saat menangani hard disk.

Prosedur

- 1 Sejajarkan lubang sekrup pada braket hard-disk dengan lubang sekrup pada hard drive.
- 2 Pasang kembali sekrup yang mengencangkan braket hard-drive ke hard drive.
- 3 Pasang unit hard drive pada tempat hard drive.
- 4 Dengan menggunakan tab tarik, geser unit hard-drive ke arah konektor untuk menghubungkan unit hard-drive ke board sistem.
- 5 Pasang kembali baut yang menahan unit hard disk ke dasar komputer.

Langkah-langkah berikutnya

- 1 Pasang kembali penutup bawah. Lihat "Memasang Kembali Penutup Bawah" pada halaman 21.
- 2 Pasang kembali baterai. Lihat "Mengganti Baterai" pada halaman 13.

Melepaskan Baterai Sel Berbentuk Koin

⚠ PERINGATAN: Sebelum menangani komponen internal komputer, baca informasi keselamatan yang diberikan bersama komputer Anda, lalu ikuti langkah-langkah dalam "Sebelum Mengerjakan Bagian Dalam Komputer" pada halaman 9. Setelah mengerjakan bagian dalam komputer Anda, ikuti instruksi pada "Setelah Menangani Komponen Internal Komputer" pada halaman 11. Untuk informasi tambahan tentang praktik keselamatan terbaik, kunjungi Situs Kepatuhan Peraturan di dell.com/regulatory_compliance.

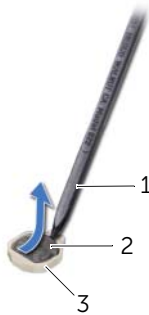
⚠ PERHATIAN: Melepaskan baterai sel koin mengatur ulang pengaturan BIOS ke default. Sebaiknya catat pengaturan BIOS sebelum melepaskan baterai sel berbentuk koin.

Langkah-langkah sebelumnya

- 1 Lepaskan baterai. Lihat "Melepaskan Baterai" pada halaman 12.
- 2 Lepaskan penutup bawah. Lihat "Melepaskan Penutup Dudukan" pada halaman 20.

Prosedur

Dengan menggunakan pencungkil plastik, angkat baterai sel koin keluar dari soket baterai pada board sistem.



1 pencungkil plastik

2 baterai sel koin

3 soket baterai

Memasang Kembali Baterai Sel Koin



PERINGATAN: Sebelum menangani komponen internal komputer, baca informasi keselamatan yang diberikan bersama komputer Anda, lalu ikuti langkah-langkah dalam "Sebelum Mengerjakan Bagian Dalam Komputer" pada halaman 9. Setelah mengerjakan bagian dalam komputer Anda, ikuti instruksi pada "Setelah Menangani Komponen Internal Komputer" pada halaman 11. Untuk informasi tambahan tentang praktik keselamatan terbaik, kunjungi Situs Kepatuhan Peraturan di dell.com/regulatory_compliance.



PERINGATAN: Baterai dapat meledak jika tidak dipasang dengan benar. Ganti baterai hanya dengan baterai bertipe sama atau yang setara. Buang baterai bekas sesuai dengan petunjuk produsen.

Prosedur

Dengan sisi positif menghadap ke atas, pasang baterai sel koin pada soket baterai di board sistem.

Langkah-langkah berikutnya

- 1 Pasang kembali penutup bawah. Lihat "Memasang Kembali Penutup Bawah" pada halaman 21.
- 2 Pasang kembali baterai. Lihat "Mengganti Baterai" pada halaman 13.

Melepaskan Sandaran Tangan

⚠ PERINGATAN: Sebelum menangani komponen internal komputer, baca informasi keselamatan yang diberikan bersama komputer Anda, lalu ikuti langkah-langkah dalam "Sebelum Mengerjakan Bagian Dalam Komputer" pada halaman 9. Setelah mengerjakan bagian dalam komputer Anda, ikuti instruksi pada "Setelah Menangani Komponen Internal Komputer" pada halaman 11. Untuk informasi tambahan tentang praktik keselamatan terbaik, kunjungi Situs Kepatuhan Peraturan di dell.com/regulatory_compliance.

Langkah-langkah sebelumnya

- 1 Lepaskan baterai. Lihat "Melepaskan Baterai" pada halaman 12.
- 2 Lepaskan penutup bawah. Lihat "Melepaskan Penutup Dudukan" pada halaman 20.
- 3 Lepaskan keyboard. Lihat "Melepaskan Keyboard" pada halaman 17.

Prosedur

- 1 Lepaskan sekrup yang menahan sandaran tangan ke dasar komputer.



1 sekrup (12)

- 2 Balikkan komputer dan buka display sejauh mungkin.
- 3 Angkat kait konektor dan, menggunakan tab tarik, lepaskan kabel tombol daya dan kabel panel sentuh dari board sistem.

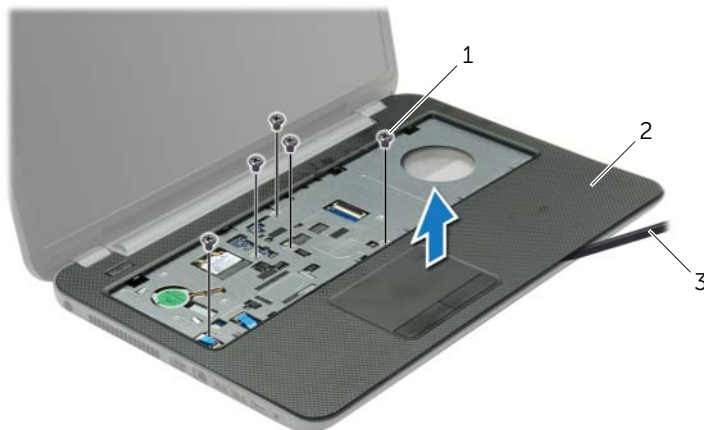


1	kabel tombol daya	2	tab tarik (2)
3	kait konektor (2)	4	kabel panel sentuh

- 4 Lepaskan baut yang menahan sandaran tangan ke dasar komputer.
- 5 Dengan menggunakan pencungkil plastik, angkat dan lepaskan secara perlahan tab pada sandaran tangan dari slot pada dasar komputer.

△ PERHATIAN: Pisahkan sandaran tangan secara perlahan dari unit display untuk mencegah kerusakan pada unit display.

- 6 Angkat palm rest dari dasar komputer.



1 sekrup (5)

2 sandaran tangan

3 pencungkil plastik

Memasang Kembali Sandaran Tangan



PERINGATAN: Sebelum menangani komponen internal komputer, baca informasi keselamatan yang diberikan bersama komputer Anda, lalu ikuti langkah-langkah dalam "Sebelum Mengerjakan Bagian Dalam Komputer" pada halaman 9. Setelah mengerjakan bagian dalam komputer Anda, ikuti instruksi pada "Setelah Menangani Komponen Internal Komputer" pada halaman 11. Untuk informasi tambahan tentang praktik keselamatan terbaik, kunjungi Situs Kepatuhan Peraturan di dell.com/regulatory_compliance.

Prosedur

- 1 Luruskan sandaran tangan dengan dasar komputer.
- 2 Tekan tepi sandaran tangan untuk mengencangkan pada tempatnya.
- 3 Pasang kembali baut yang menahan sandaran tangan ke dasar komputer.
- 4 Geser kabel panel sentuh dan kabel tombol daya ke konektor board sistem dan tekan kait konektor untuk menguatkan kabel.
- 5 Tutup layar, lalu balik posisi komputer.
- 6 Pasang kembali baut yang menahan sandaran tangan ke dasar komputer.

Langkah-langkah berikutnya

- 1 Pasang kembali keyboard. Lihat "Memasang Kembali Keyboard" pada halaman 19.
- 2 Pasang kembali penutup bawah. Lihat "Memasang Kembali Penutup Bawah" pada halaman 21.
- 3 Pasang kembali baterai. Lihat "Mengganti Baterai" pada halaman 13.

Melepas Mini-Card Nirkabel

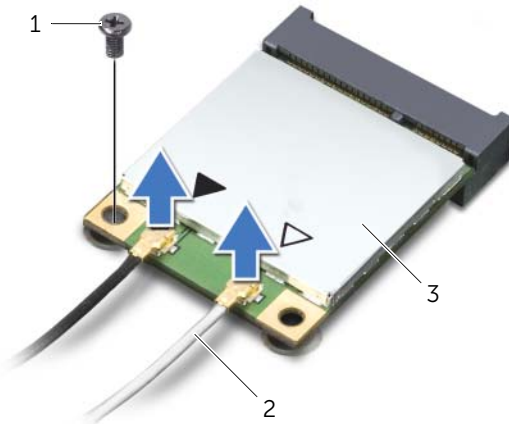
⚠ PERINGATAN: Sebelum menangani komponen internal komputer, baca informasi keselamatan yang diberikan bersama komputer Anda, lalu ikuti langkah-langkah dalam "Sebelum Mengerjakan Bagian Dalam Komputer" pada halaman 9. Setelah mengerjakan bagian dalam komputer Anda, ikuti instruksi pada "Setelah Menangani Komponen Internal Komputer" pada halaman 11. Untuk informasi tambahan tentang praktik keselamatan terbaik, kunjungi Situs Kepatuhan Peraturan di dell.com/regulatory_compliance.

Langkah-langkah sebelumnya

- 1 Lepaskan baterai. Lihat "Melepaskan Baterai" pada halaman 12.
- 2 Lepaskan penutup bawah. Lihat "Melepaskan Penutup Dudukan" pada halaman 20.
- 3 Lepaskan keyboard. Lihat "Melepaskan Keyboard" pada halaman 17.
- 4 Lepaskan sandaran tangan. Lihat "Melepaskan Sandaran Tangan" pada halaman 29.

Prosedur

- 1 Lepaskan kabel antena dari mini-card nirkabel.
- 2 Lepaskan sekrup yang menahan mini-card ke board sistem.

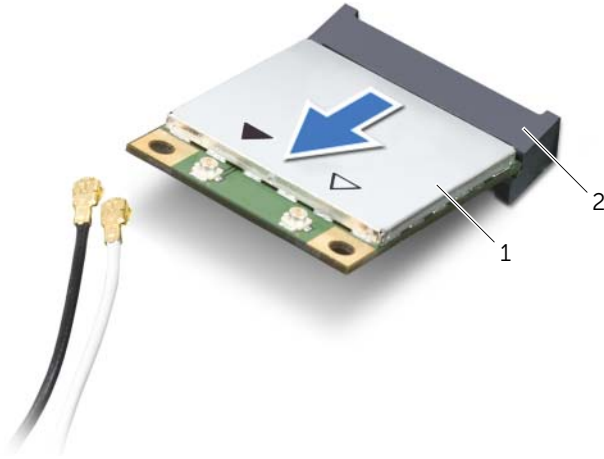


1 sekrup

2 kabel antena (2)

3 mini-card nirkabel


3 Geser dan lepaskan mini-card dari konektor mini-card.



1 mini-card nirkabel

2 konektor mini-card

Memasang Kembali Mini-Card Nirkabel

 **PERINGATAN:** Sebelum menangani komponen internal komputer, baca informasi keselamatan yang diberikan bersama komputer Anda, lalu ikuti langkah-langkah dalam "Sebelum Mengerjakan Bagian Dalam Komputer" pada halaman 9. Setelah mengerjakan bagian dalam komputer Anda, ikuti instruksi pada "Setelah Menangani Komponen Internal Komputer" pada halaman 11. Untuk informasi tambahan tentang praktik keselamatan terbaik, kunjungi Situs Kepatuhan Peraturan di dell.com/regulatory_compliance.

Prosedur

 **PERHATIAN:** Untuk menghindari kerusakan pada mini-card nirkabel, pastikan bahwa tidak ada kabel yang diletakkan di bawah mini-card nirkabel tersebut.

- 1 Sejajarkan takik pada mini-card nirkabel dengan tab pada konektor mini-card.
- 2 Masukkan mini-card nirkabel pada sudut 45-derajat ke dalam konektor mini-card.
- 3 Tekan ujung mini-card nirkabel yang lain dan pasang kembali sekrup yang menguatkan kartu mini-card nirkabel ke board sistem.
- 4 Sambungkan kabel antena ke mini-card nirkabel.

Tabel berikut menginformasikan skema warna kabel antena untuk mini-card nirkabel yang didukung oleh komputer Anda.

Konektor pada mini-card nirkabel	Skema warna kabel antena
WLAN + Bluetooth (2 kabel)	
WLAN Utama + Bluetooth (segitiga putih)	putih
WLAN Tambahan + Bluetooth (segitiga hitam)	hitam

Langkah-langkah berikutnya

- 1 Pasang kembali sandaran tangan. Lihat "Memasang Kembali Sandaran Tangan" pada halaman 32.
- 2 Pasang kembali keyboard. Lihat "Memasang Kembali Keyboard" pada halaman 19.
- 3 Pasang kembali penutup bawah. Lihat "Memasang Kembali Penutup Bawah" pada halaman 21.
- 4 Pasang kembali baterai. Lihat "Mengganti Baterai" pada halaman 13.

Melepas Papan I/O

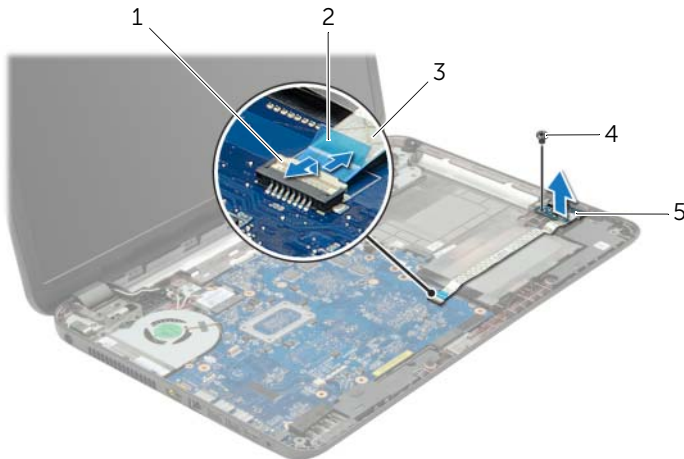
⚠ PERINGATAN: Sebelum menangani komponen internal komputer, baca informasi keselamatan yang diberikan bersama komputer Anda, lalu ikuti langkah-langkah dalam "Sebelum Mengerjakan Bagian Dalam Komputer" pada halaman 9. Setelah mengerjakan bagian dalam komputer Anda, ikuti instruksi pada "Setelah Menangani Komponen Internal Komputer" pada halaman 11. Untuk informasi tambahan tentang praktik keselamatan terbaik, kunjungi Situs Kepatuhan Peraturan di dell.com/regulatory_compliance.

Langkah-langkah sebelumnya

- 1 Lepaskan baterai. Lihat "Melepaskan Baterai" pada halaman 12.
- 2 Lepaskan penutup bawah. Lihat "Melepaskan Penutup Dudukan" pada halaman 20.
- 3 Lepaskan keyboard. Lihat "Melepaskan Keyboard" pada halaman 17.
- 4 Lepaskan sandaran tangan. Lihat "Melepaskan Sandaran Tangan" pada halaman 29.

Prosedur

- 1 Lepaskan sekrup yang menguatkan board I/O ke dasar komputer.
- 2 Angkat kait pengunci konektor dan dengan menggunakan tab tarik, lepaskan kabel I/O-board dari board sistem.
- 3 Keluarkan kabel I/O-board dari dasar komputer.
- 4 Angkat board I/O bersama kabelnya keluar dari dasar komputer.



1	kait konektor	2	tab tarik
3	kabel panel I/O	4	sekrup
5	papan I/O		

Memasang Kembali Papan I/O



PERINGATAN: Sebelum menangani komponen internal komputer, baca informasi keselamatan yang diberikan bersama komputer Anda, lalu ikuti langkah-langkah dalam "Sebelum Mengerjakan Bagian Dalam Komputer" pada halaman 9. Setelah mengerjakan bagian dalam komputer Anda, ikuti instruksi pada "Setelah Menangani Komponen Internal Komputer" pada halaman 11. Untuk informasi tambahan tentang praktik keselamatan terbaik, kunjungi Situs Kepatuhan Peraturan di dell.com/regulatory_compliance.

Prosedur

- 1 Gunakan titik penyejajaran pada dasar komputer untuk menempatkan board I/O pada posisinya.
- 2 Pasang kembali sekrup yang menguatkan board I/O ke dasar komputer.
- 3 Tempelkan kabel I/O-board ke dasar komputer.
- 4 Geser kabel board I/O ke dalam konektor kabel board I/O dan tekan kait pengunci konektor untuk menguatkan kabel.

Langkah-langkah berikutnya

- 1 Pasang kembali sandaran tangan. Lihat "Memasang Kembali Sandaran Tangan" pada halaman 32.
- 2 Pasang kembali keyboard. Lihat "Memasang Kembali Keyboard" pada halaman 19.
- 3 Pasang kembali penutup bawah. Lihat "Memasang Kembali Penutup Bawah" pada halaman 21.
- 4 Pasang kembali baterai. Lihat "Mengganti Baterai" pada halaman 13.

Melepas Board Sistem



PERINGATAN: Sebelum menangani komponen internal komputer, baca informasi keselamatan yang diberikan bersama komputer Anda, lalu ikuti langkah-langkah dalam "Sebelum Mengerjakan Bagian Dalam Komputer" pada halaman 9. Setelah mengerjakan bagian dalam komputer Anda, ikuti instruksi pada "Setelah Menangani Komponen Internal Komputer" pada halaman 11. Untuk informasi tambahan tentang praktik keselamatan terbaik, kunjungi Situs Kepatuhan Peraturan di dell.com/regulatory_compliance.



CATATAN: Tag Servis untuk komputer Anda tersimpan pada board sistem. Anda harus memasukkan Tag Servis di dalam pengaturan sistem setelah Anda memasang kembali board sistem.



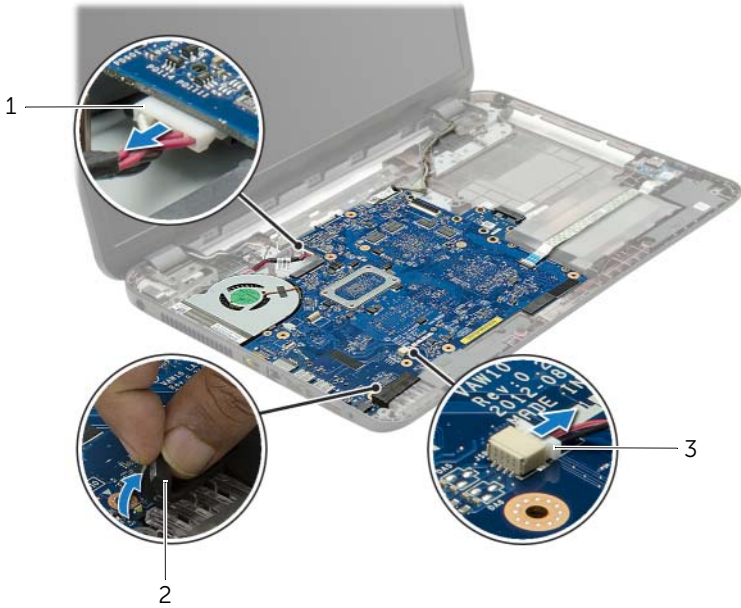
CATATAN: Sebelum memutuskan sambungan kabel dari board sistem, catat lokasi konektor sehingga Anda dapat menyambungkannya kembali setelah Anda memasang kembali board sistem.

Langkah-langkah sebelumnya

- 1 Lepaskan baterai. Lihat "Melepaskan Baterai" pada halaman 12.
- 2 Ikuti petunjuk dari langkah 1 hingga langkah 2 dalam "Melepas Drive Optik" pada halaman 14.
- 3 Lepaskan penutup bawah. Lihat "Melepaskan Penutup Dudukan" pada halaman 20.
- 4 Lepaskan modul memori. Lihat "Melepaskan Modul Memori" pada halaman 22.
- 5 Lepaskan baterai sel berbentuk koin. Lihat "Melepaskan Baterai Sel Berbentuk Koin" pada halaman 27.
- 6 Ikuti petunjuk dari langkah 1 hingga langkah 3 dalam "Melepas Hard Drive" pada halaman 24.
- 7 Lepaskan keyboard. Lihat "Melepaskan Keyboard" pada halaman 17.
- 8 Lepaskan sandaran tangan. Lihat "Melepaskan Sandaran Tangan" pada halaman 29.
- 9 Lepas mini-card nirkabel. Lihat "Melepas Mini-Card Nirkabel" pada halaman 33.

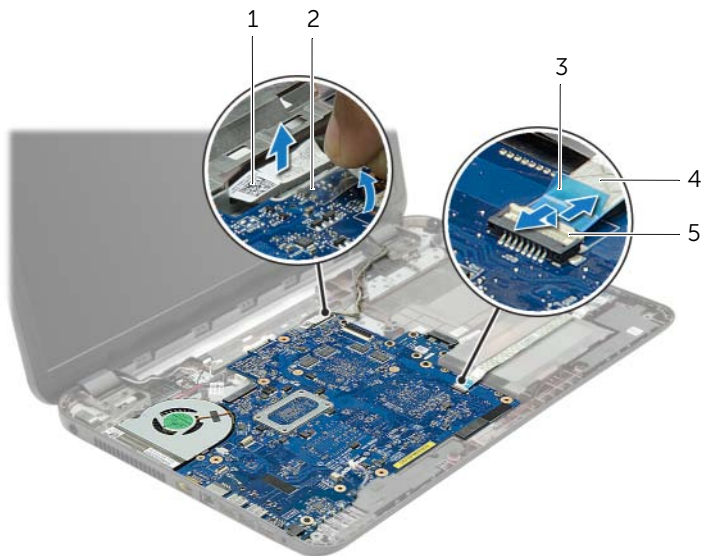
Prosedur

- 1 Lepaskan kabel port adaptor daya dan kabel speaker dari board sistem.
- 2 Kelupas lengan Mylar dari board sistem.



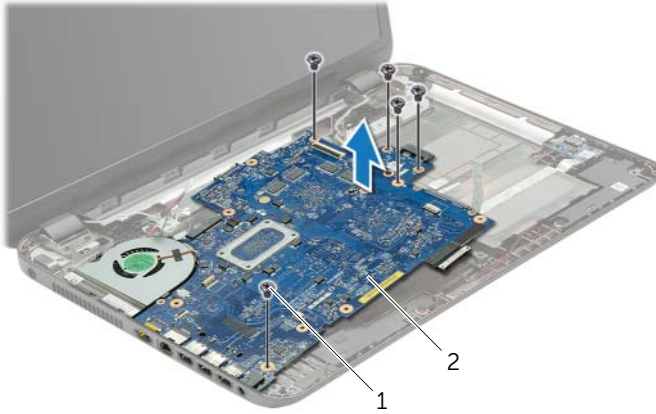
1	kabel port adaptor daya	2	lengan Mylar
3	kabel speaker		

- 3 Kelupas selotip yang menahan kabel daya ke board sistem lalu lepaskan kabel display dari board sistem.
- 4 Angkat kait pengunci konektor dan gunakan tab tarik untuk melepaskan kabel board I/O dari board sistem.



1	kabel layar	2	perekat
3	tab tarik	4	kabel panel I/O
5	kait konektor		

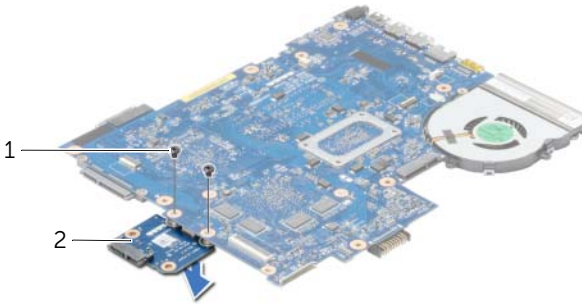
- 5 Lepaskan baut yang menahan papan sistem ke dasar komputer.
- 6 Angkat unit board sistem dengan sudut kemiringan tertentu lalu lepaskan port board sistem dari slot di dasar komputer.
- 7 Angkat unit board sistem dari dasar komputer.



1 sekrup (5)

2 unit board sistem

- 8 Balikkan unit board sistem.
- 9 Lepaskan sekrup yang menahan board interposer hard-drive ke unit board sistem.
- 10 Lepaskan board interposer hard-drive dari unit board sistem.



1 baut (2)

2 board interposer hard-drive

- 11 Lepaskan kipas. Lihat "Melepaskan Kipas" pada halaman 44.
- 12 Lepaskan unit pendingin. Lihat "Melepaskan Unit Pendingin" pada halaman 46.

Memasang Kembali Board Sistem



PERINGATAN: Sebelum menangani komponen internal komputer, baca informasi keselamatan yang diberikan bersama komputer Anda, lalu ikuti langkah-langkah dalam "Sebelum Mengerjakan Bagian Dalam Komputer" pada halaman 9. Setelah mengerjakan bagian dalam komputer Anda, ikuti instruksi pada "Setelah Menangani Komponen Internal Komputer" pada halaman 11. Untuk informasi tambahan tentang praktik keselamatan terbaik, kunjungi Situs Kepatuhan Peraturan di [dell.com/regulatory_compliance](https://www.dell.com/regulatory_compliance).



CATATAN: Tag Servis untuk komputer Anda tersimpan pada board sistem. Anda harus memasukkan Tag Servis ke dalam pengaturan sistem setelah Anda memasang kembali board sistem.

Prosedur

- 1 Pasang kembali unit pendingin. Lihat "Memasang Kembali Unit Pendingin" pada halaman 48.
- 2 Pasang kembali kipas. Lihat "Memasang Kembali Kipas" pada halaman 45.
- 3 Sambungkan board interposer hard-drive ke board sistem.
- 4 Pasang kembali sekrup yang menahan board interposer hard-drive ke board sistem.
- 5 Balikkan unit board sistem.
- 6 Sisipkan port board sistem ke dalam slot di dasar komputer, dan sejajarkan lubang sekrup pada board sistem dengan lubang sekrup di dasar komputer.
- 7 Pasang kembali baut yang menahan papan sistem ke dasar komputer.
- 8 Tempelkan lengan Mylar ke board sistem.
- 9 Sambungkan kabel display ke board sistem dan tempelkan selotip yang menahan kabel display.
- 10 Geser kabel board I/O ke dalam konektor kabel board I/O dan tekan kait pengunci konektor untuk mengikat kabel.
- 11 Sambungkan kabel port adaptor daya dan kabel speaker ke board sistem.

Langkah-langkah berikutnya

- 1** Pasang kembali mini-card nirkabel. Lihat "Memasang Kembali Mini-Card Nirkabel" pada halaman 35.
- 2** Pasang kembali sandaran tangan. Lihat "Memasang Kembali Sandaran Tangan" pada halaman 32.
- 3** Pasang kembali keyboard. Lihat "Memasang Kembali Keyboard" pada halaman 19.
- 4** Ikuti petunjuk dari langkah 3 hingga langkah 5 dalam "Memasang Kembali Hard Drive" pada halaman 26.
- 5** Pasang kembali baterai sel berbentuk koin. Lihat "Memasang Kembali Baterai Sel Koin" pada halaman 28.
- 6** Pasang kembali modul memori. Lihat "Memasang Kembali Modul Memori" pada halaman 23.
- 7** Pasang kembali penutup bawah. Lihat "Memasang Kembali Penutup Bawah" pada halaman 21.
- 8** Ikuti petunjuk dari langkah 3 hingga langkah 4 dalam "Memasang Kembali Drive Optik" pada halaman 16.
- 9** Pasang kembali baterai. Lihat "Mengganti Baterai" pada halaman 13.

Melepaskan Kipas



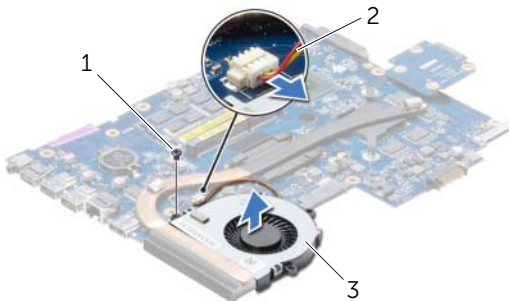
PERINGATAN: Sebelum menangani komponen internal komputer, baca informasi keselamatan yang diberikan bersama komputer Anda, lalu ikuti langkah-langkah dalam "Sebelum Mengerjakan Bagian Dalam Komputer" pada halaman 9. Setelah mengerjakan bagian dalam komputer Anda, ikuti instruksi pada "Setelah Menangani Komponen Internal Komputer" pada halaman 11. Untuk informasi tambahan tentang praktik keselamatan terbaik, kunjungi Situs Kepatuhan Peraturan di dell.com/regulatory_compliance.

Langkah-langkah sebelumnya

- 1 Lepaskan baterai. Lihat "Melepaskan Baterai" pada halaman 12.
- 2 Ikuti petunjuk dari langkah 1 hingga langkah 2 dalam "Melepas Drive Optik" pada halaman 14.
- 3 Ikuti petunjuk dari langkah 1 hingga langkah 3 dalam "Melepas Hard Drive" pada halaman 24.
- 4 Lepaskan penutup bawah. Lihat "Melepaskan Penutup Dudukan" pada halaman 20.
- 5 Lepaskan keyboard. Lihat "Melepaskan Keyboard" pada halaman 17.
- 6 Lepaskan sandaran tangan. Lihat "Melepaskan Sandaran Tangan" pada halaman 29.
- 7 Lepas mini-card nirkabel. Lihat "Melepas Mini-Card Nirkabel" pada halaman 33.
- 8 Ikuti petunjuk dari langkah 1 hingga langkah 8 dalam "Melepas Board Sistem" pada halaman 38.

Prosedur

- 1 Lepaskan kabel kipas dari board sistem.
- 2 Lepaskan sekrup yang menguatkan kipas ke board sistem.
- 3 Angkat kipas, bersama dengan kabelnya, keluar dari board sistem.



1 sekrup

2 kabel kipas

3 kipas

Memasang Kembali Kipas



PERINGATAN: Sebelum menangani komponen internal komputer, baca informasi keselamatan yang diberikan bersama komputer Anda, lalu ikuti langkah-langkah dalam "Sebelum Mengerjakan Bagian Dalam Komputer" pada halaman 9. Setelah mengerjakan bagian dalam komputer Anda, ikuti instruksi pada "Setelah Menangani Komponen Internal Komputer" pada halaman 11. Untuk informasi tambahan tentang praktik keselamatan terbaik, kunjungi Situs Kepatuhan Peraturan di dell.com/regulatory_compliance.

Prosedur

- 1 Tempatkan kipas pada board sistem dan pasang kembali sekrup yang menahan kipas ke board sistem.
- 2 Sambungkan kabel kipas ke board sistem.

Langkah-langkah berikutnya

- 1 Ikuti petunjuk dari langkah 5 hingga langkah 11 dalam "Memasang Kembali Board Sistem" pada halaman 42.
- 2 Pasang kembali mini-card nirkabel. Lihat "Memasang Kembali Mini-Card Nirkabel" pada halaman 35.
- 3 Pasang kembali sandaran tangan. Lihat "Memasang Kembali Sandaran Tangan" pada halaman 32.
- 4 Pasang kembali keyboard. Lihat "Memasang Kembali Keyboard" pada halaman 19.
- 5 Pasang kembali penutup bawah. Lihat "Memasang Kembali Penutup Bawah" pada halaman 21.
- 6 Ikuti petunjuk dari langkah 3 hingga langkah 4 dalam "Memasang Kembali Drive Optik" pada halaman 16.
- 7 Ikuti petunjuk dari langkah 3 hingga langkah 5 dalam "Memasang Kembali Hard Drive" pada halaman 26.
- 8 Pasang kembali baterai. Lihat "Mengganti Baterai" pada halaman 13.

Melepaskan Unit Pendingin



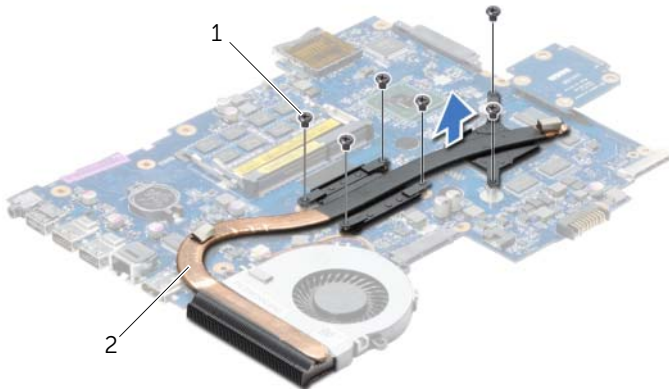
PERINGATAN: Sebelum menangani komponen internal komputer, baca informasi keselamatan yang diberikan bersama komputer Anda, lalu ikuti langkah-langkah dalam "Sebelum Mengerjakan Bagian Dalam Komputer" pada halaman 9. Setelah mengerjakan bagian dalam komputer Anda, ikuti instruksi pada "Setelah Menangani Komponen Internal Komputer" pada halaman 11. Untuk informasi tambahan tentang praktik keselamatan terbaik, kunjungi Situs Kepatuhan Peraturan di dell.com/regulatory_compliance.

Langkah-langkah sebelumnya

- 1 Lepaskan baterai. Lihat "Melepaskan Baterai" pada halaman 12.
- 2 Ikuti petunjuk dari langkah 1 hingga langkah 2 dalam "Melepas Drive Optik" pada halaman 14.
- 3 Ikuti petunjuk dari langkah 1 hingga langkah 3 dalam "Melepas Hard Drive" pada halaman 24.
- 4 Lepaskan penutup bawah. Lihat "Melepaskan Penutup Dudukan" pada halaman 20.
- 5 Lepaskan keyboard. Lihat "Melepaskan Keyboard" pada halaman 17.
- 6 Lepaskan sandaran tangan. Lihat "Melepaskan Sandaran Tangan" pada halaman 29.
- 7 Lepas mini-card nirkabel. Lihat "Melepas Mini-Card Nirkabel" pada halaman 33.
- 8 Ikuti petunjuk dari langkah 1 hingga langkah 8 dalam "Melepas Board Sistem" pada halaman 38.

Prosedur

- 1 Secara berurutan (ditunjukkan pada unit pendingin), lepaskan sekrup yang menahan unit pendingin ke board sistem.
- 2 Angkat unit pendingin dari board sistem.



1 sekrup (6)

2 heat sink

Memasang Kembali Unit Pendingin



PERINGATAN: Sebelum menangani komponen internal komputer, baca informasi keselamatan yang diberikan bersama komputer Anda, lalu ikuti langkah-langkah dalam "Sebelum Mengerjakan Bagian Dalam Komputer" pada halaman 9. Setelah mengerjakan bagian dalam komputer Anda, ikuti instruksi pada "Setelah Menangani Komponen Internal Komputer" pada halaman 11. Untuk informasi tambahan tentang praktik keselamatan terbaik, kunjungi Situs Kepatuhan Peraturan di dell.com/regulatory_compliance.

Prosedur

- 1 Bersihkan pelumas termal dari bagian bawah unit pendingin, lalu oleskan kembali pelumas tersebut.
- 2 Sejajarkan lubang sekrup pada unit pendingin dengan lubang sekrup pada board sistem.
- 3 Secara berurutan (ditunjukkan pada unit pendingin), pasang kembali sekrup yang menahan unit pendingin ke board sistem.

Langkah-langkah berikutnya

- 1 Ikuti petunjuk dari langkah 5 hingga langkah 11 dalam "Memasang Kembali Board Sistem" pada halaman 42.
- 2 Pasang kembali mini-card nirkabel. Lihat "Memasang Kembali Mini-Card Nirkabel" pada halaman 35.
- 3 Pasang kembali sandaran tangan. Lihat "Memasang Kembali Sandaran Tangan" pada halaman 32.
- 4 Pasang kembali keyboard. Lihat "Memasang Kembali Keyboard" pada halaman 19.
- 5 Pasang kembali penutup bawah. Lihat "Memasang Kembali Penutup Bawah" pada halaman 21.
- 6 Ikuti petunjuk dari langkah 3 hingga langkah 4 dalam "Memasang Kembali Drive Optik" pada halaman 16.
- 7 Ikuti petunjuk dari langkah 3 hingga langkah 5 dalam "Memasang Kembali Hard Drive" pada halaman 26.
- 8 Pasang kembali baterai. Lihat "Mengganti Baterai" pada halaman 13.

Melepaskan Board Interposer Hard-Drive

⚠ PERINGATAN: Sebelum menangani komponen internal komputer, baca informasi keselamatan yang diberikan bersama komputer Anda, lalu ikuti langkah-langkah dalam "Sebelum Mengerjakan Bagian Dalam Komputer" pada halaman 9. Setelah mengerjakan bagian dalam komputer Anda, ikuti instruksi pada "Setelah Menangani Komponen Internal Komputer" pada halaman 11. Untuk informasi tambahan tentang praktik keselamatan terbaik, kunjungi Situs Kepatuhan Peraturan di dell.com/regulatory_compliance.

Langkah-langkah sebelumnya

- 1 Lepaskan baterai. Lihat "Melepaskan Baterai" pada halaman 12.
- 2 Ikuti petunjuk dari langkah 1 hingga langkah 2 dalam "Melepas Drive Optik" pada halaman 14.
- 3 Ikuti petunjuk dari langkah 1 hingga langkah 3 dalam "Melepas Hard Drive" pada halaman 24.
- 4 Lepaskan penutup bawah. Lihat "Melepaskan Penutup Dudukan" pada halaman 20.
- 5 Lepaskan keyboard. Lihat "Melepaskan Keyboard" pada halaman 17.
- 6 Lepaskan sandaran tangan. Lihat "Melepaskan Sandaran Tangan" pada halaman 29.
- 7 Lepas mini-card nirkabel. Lihat "Melepas Mini-Card Nirkabel" pada halaman 33.
- 8 Ikuti petunjuk dari langkah 1 hingga langkah 8 dalam "Melepas Board Sistem" pada halaman 38.

Prosedur

- 1 Lepaskan sekrup yang menahan board interposer hard drive ke board sistem.
- 2 Lepaskan sambungan board interposer hard-drive dari board sistem.



1 baut (2)

2 board interposer hard-drive

Memasang kembali Board Interposer Hard-Drive



PERINGATAN: Sebelum menangani komponen internal komputer, baca informasi keselamatan yang diberikan bersama komputer Anda, lalu ikuti langkah-langkah dalam "Sebelum Mengerjakan Bagian Dalam Komputer" pada halaman 9. Setelah mengerjakan bagian dalam komputer Anda, ikuti instruksi pada "Setelah Menangani Komponen Internal Komputer" pada halaman 11. Untuk informasi tambahan tentang praktik keselamatan terbaik, kunjungi Situs Kepatuhan Peraturan di dell.com/regulatory_compliance.

Prosedur

- 1 Sambungkan board interposer hard-drive ke board sistem.
- 2 Pasang kembali sekrup yang menahan board interposer hard-drive ke board sistem.

Langkah-langkah berikutnya

- 1 Ikuti petunjuk dari langkah 5 hingga langkah 11 dalam "Memasang Kembali Board Sistem" pada halaman 42.
- 2 Pasang kembali mini-card nirkabel. Lihat "Memasang Kembali Mini-Card Nirkabel" pada halaman 35.
- 3 Pasang kembali sandaran tangan. Lihat "Memasang Kembali Sandaran Tangan" pada halaman 32.
- 4 Pasang kembali keyboard. Lihat "Memasang Kembali Keyboard" pada halaman 19.
- 5 Pasang kembali penutup bawah. Lihat "Memasang Kembali Penutup Bawah" pada halaman 21.
- 6 Ikuti petunjuk dari langkah 3 hingga langkah 4 dalam "Memasang Kembali Drive Optik" pada halaman 16.
- 7 Ikuti petunjuk dari langkah 3 hingga langkah 5 dalam "Memasang Kembali Hard Drive" pada halaman 26.
- 8 Pasang kembali baterai. Lihat "Mengganti Baterai" pada halaman 13.

Melepas Speaker



PERINGATAN: Sebelum menangani komponen internal komputer, baca informasi keselamatan yang diberikan bersama komputer Anda, lalu ikuti langkah-langkah dalam "Sebelum Mengerjakan Bagian Dalam Komputer" pada halaman 9. Setelah mengerjakan bagian dalam komputer Anda, ikuti instruksi pada "Setelah Menangani Komponen Internal Komputer" pada halaman 11. Untuk informasi tambahan tentang praktik keselamatan terbaik, kunjungi Situs Kepatuhan Peraturan di dell.com/regulatory_compliance.

Langkah-langkah sebelumnya

- 1 Lepaskan baterai. Lihat "Melepaskan Baterai" pada halaman 12.
- 2 Ikuti petunjuk dari langkah 1 hingga langkah 2 dalam "Melepas Drive Optik" pada halaman 14.
- 3 Ikuti petunjuk dari langkah 1 hingga langkah 3 dalam "Melepas Hard Drive" pada halaman 24.
- 4 Lepaskan penutup bawah. Lihat "Melepaskan Penutup Dudukan" pada halaman 20.
- 5 Lepaskan keyboard. Lihat "Melepaskan Keyboard" pada halaman 17.
- 6 Lepaskan sandaran tangan. Lihat "Melepaskan Sandaran Tangan" pada halaman 29.
- 7 Lepas mini-card nirkabel. Lihat "Melepas Mini-Card Nirkabel" pada halaman 33.
- 8 Ikuti petunjuk dari langkah 1 hingga langkah 7 dalam "Melepas Board Sistem" pada halaman 38.

Prosedur

- 1 Lepaskan baut yang menahan speaker ke dasar komputer.
- 2 Perhatikan perutean kabel speaker dan lepaskan kabel dari panduan peruteannya.
- 3 Angkat speaker, bersama dengan kabel speaker, dari dasar komputer.



1 sekrup (4)

2 speaker (2)

3 kabel speaker

Memasang Kembali Speaker



PERINGATAN: Sebelum menangani komponen internal komputer, baca informasi keselamatan yang diberikan bersama komputer Anda, lalu ikuti langkah-langkah dalam "Sebelum Mengerjakan Bagian Dalam Komputer" pada halaman 9. Setelah mengerjakan bagian dalam komputer Anda, ikuti instruksi pada "Setelah Menangani Komponen Internal Komputer" pada halaman 11. Untuk informasi tambahan tentang praktik keselamatan terbaik, kunjungi Situs Kepatuhan Peraturan di dell.com/regulatory_compliance.

Prosedur

- 1 Gunakan titik penyejajaran pada dasar komputer, tempatkan speaker pada posisinya.
- 2 Rutekan kabel speaker melalui panduan perutean pada dasar komputer.
- 3 Pasang kembali baut yang menahan speaker ke dasar komputer.

Langkah-langkah berikutnya

- 1 Ikuti petunjuk dari langkah 5 hingga langkah 11 dalam "Memasang Kembali Board Sistem" pada halaman 42.
- 2 Pasang kembali mini-card nirkabel. Lihat "Memasang Kembali Mini-Card Nirkabel" pada halaman 35.
- 3 Pasang kembali sandaran tangan. Lihat "Memasang Kembali Sandaran Tangan" pada halaman 32.
- 4 Pasang kembali keyboard. Lihat "Memasang Kembali Keyboard" pada halaman 19.
- 5 Pasang kembali penutup bawah. Lihat "Memasang Kembali Penutup Bawah" pada halaman 21.
- 6 Ikuti petunjuk dari langkah 3 hingga langkah 4 dalam "Memasang Kembali Drive Optik" pada halaman 16.
- 7 Ikuti petunjuk dari langkah 3 hingga langkah 5 dalam "Memasang Kembali Hard Drive" pada halaman 26.
- 8 Pasang kembali baterai. Lihat "Mengganti Baterai" pada halaman 13.

Melepaskan Unit Layar



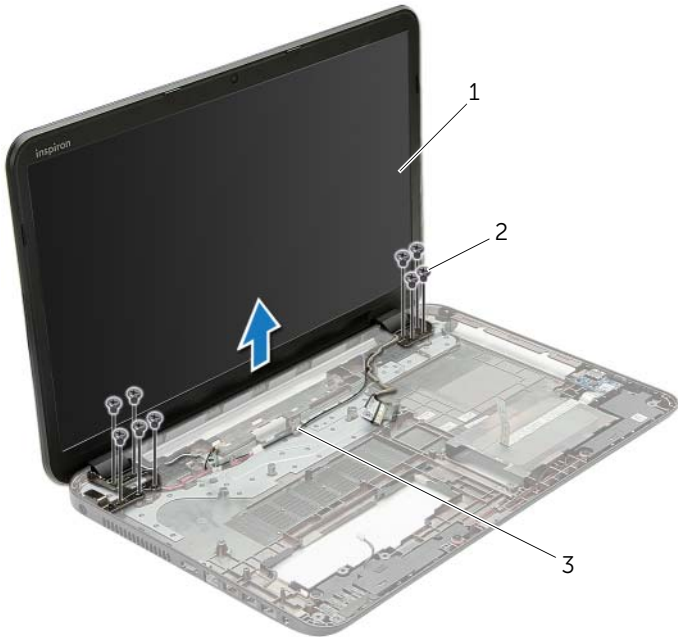
PERINGATAN: Sebelum menangani komponen internal komputer, baca informasi keselamatan yang diberikan bersama komputer Anda, lalu ikuti langkah-langkah dalam "Sebelum Mengerjakan Bagian Dalam Komputer" pada halaman 9. Setelah mengerjakan bagian dalam komputer Anda, ikuti instruksi pada "Setelah Menangani Komponen Internal Komputer" pada halaman 11. Untuk informasi tambahan tentang praktik keselamatan terbaik, kunjungi Situs Kepatuhan Peraturan di dell.com/regulatory_compliance.

Langkah-langkah sebelumnya

- 1 Lepaskan baterai. Lihat "Melepaskan Baterai" pada halaman 12.
- 2 Ikuti petunjuk dari langkah 1 hingga langkah 2 dalam "Melepas Drive Optik" pada halaman 14.
- 3 Ikuti petunjuk dari langkah 1 hingga langkah 3 dalam "Melepas Hard Drive" pada halaman 24.
- 4 Lepaskan penutup bawah. Lihat "Melepaskan Penutup Dudukan" pada halaman 20.
- 5 Lepaskan keyboard. Lihat "Melepaskan Keyboard" pada halaman 17.
- 6 Lepaskan sandaran tangan. Lihat "Melepaskan Sandaran Tangan" pada halaman 29.
- 7 Lepas mini-card nirkabel. Lihat "Melepas Mini-Card Nirkabel" pada halaman 33.
- 8 Ikuti petunjuk dari langkah 1 hingga langkah 7 dalam "Melepas Board Sistem" pada halaman 38.

Prosedur

- 1 Catat perutean kabel antena dan lepaskan kabel dari panduan perutean.
- 2 Lepaskan sekrup yang mengencangkan unit display ke dasar komputer.
- 3 Angkat unit display dari dasar komputer.



1 unit layar

2 sekrup (9)

3 panduan perutean

Memasang Kembali Unit Display



PERINGATAN: Sebelum menangani komponen internal komputer, baca informasi keselamatan yang diberikan bersama komputer Anda, lalu ikuti langkah-langkah dalam "Sebelum Mengerjakan Bagian Dalam Komputer" pada halaman 9. Setelah mengerjakan bagian dalam komputer Anda, ikuti instruksi pada "Setelah Menangani Komponen Internal Komputer" pada halaman 11. Untuk informasi tambahan tentang praktik keselamatan terbaik, kunjungi Situs Kepatuhan Peraturan di dell.com/regulatory_compliance.

Prosedur

- 1 Letakkan unit display di atas dasar komputer dan sejajarkan lubang sekrup pada unit display tersebut dengan lubang sekrup pada dasar komputer.
- 2 Pasang kembali sekrup yang mengencangkan unit display tersebut ke dasar komputer.
- 3 Rutekan kabel antena melalui panduan perutean pada dasar komputer.

Langkah-langkah berikutnya

- 1 Ikuti petunjuk dari langkah 5 hingga langkah 11 dalam "Memasang Kembali Board Sistem" pada halaman 42.
- 2 Pasang kembali mini-card nirkabel. Lihat "Memasang Kembali Mini-Card Nirkabel" pada halaman 35.
- 3 Pasang kembali sandaran tangan. Lihat "Memasang Kembali Sandaran Tangan" pada halaman 32.
- 4 Pasang kembali keyboard. Lihat "Memasang Kembali Keyboard" pada halaman 19.
- 5 Pasang kembali penutup bawah. Lihat "Memasang Kembali Penutup Bawah" pada halaman 21.
- 6 Ikuti petunjuk dari langkah 3 hingga langkah 4 dalam "Memasang Kembali Drive Optik" pada halaman 16.
- 7 Ikuti petunjuk dari langkah 3 hingga langkah 5 dalam "Memasang Kembali Hard Drive" pada halaman 26.
- 8 Pasang kembali baterai. Lihat "Mengganti Baterai" pada halaman 13.

Melepaskan Bezel Display



PERINGATAN: Sebelum menangani komponen internal komputer, baca informasi keselamatan yang diberikan bersama komputer Anda, lalu ikuti langkah-langkah dalam "Sebelum Mengerjakan Bagian Dalam Komputer" pada halaman 9. Setelah mengerjakan bagian dalam komputer Anda, ikuti instruksi pada "Setelah Menangani Komponen Internal Komputer" pada halaman 11. Untuk informasi tambahan tentang praktik keselamatan terbaik, kunjungi Situs Kepatuhan Peraturan di dell.com/regulatory_compliance.

Langkah-langkah sebelumnya

- 1 Lepaskan baterai. Lihat "Melepaskan Baterai" pada halaman 12.
- 2 Ikuti petunjuk dari langkah 1 hingga langkah 2 dalam "Melepas Drive Optik" pada halaman 14.
- 3 Ikuti petunjuk dari langkah 1 hingga langkah 3 dalam "Melepas Hard Drive" pada halaman 24.
- 4 Lepaskan penutup bawah. Lihat "Melepaskan Penutup Dudukan" pada halaman 20.
- 5 Lepaskan keyboard. Lihat "Melepaskan Keyboard" pada halaman 17.
- 6 Lepaskan sandaran tangan. Lihat "Melepaskan Sandaran Tangan" pada halaman 29.
- 7 Lepas mini-card nirkabel. Lihat "Melepas Mini-Card Nirkabel" pada halaman 33.
- 8 Ikuti petunjuk dari langkah 1 hingga langkah 7 dalam "Melepas Board Sistem" pada halaman 38.
- 9 Lepaskan unit display. Lihat "Melepaskan Unit Layar" pada halaman 54.

Prosedur

- 1 Dengan menggunakan ujung jari, cangkil tepi bagian dalam bezel display secara hati-hati.
- 2 Lepaskan bezel display dari penutup belakang.



1 bezel display

Memasang Kembali Bezel Display



PERINGATAN: Sebelum menangani komponen internal komputer, baca informasi keselamatan yang diberikan bersama komputer Anda, lalu ikuti langkah-langkah dalam "Sebelum Mengerjakan Bagian Dalam Komputer" pada halaman 9. Setelah mengerjakan bagian dalam komputer Anda, ikuti instruksi pada "Setelah Menangani Komponen Internal Komputer" pada halaman 11. Untuk informasi tambahan tentang praktik keselamatan terbaik, kunjungi Situs Kepatuhan Peraturan di dell.com/regulatory_compliance.

Prosedur

Sejajarkan bezel display dengan penutup belakang display, dan tekan bezel display ke tempatnya secara perlahan.

Langkah-langkah berikutnya

- 1 Pasang kembali unit display. Lihat "Memasang Kembali Unit Display" pada halaman 56.
- 2 Ikuti petunjuk dari langkah 5 hingga langkah 11 dalam "Memasang Kembali Board Sistem" pada halaman 42.
- 3 Pasang kembali mini-card nirkabel. Lihat "Memasang Kembali Mini-Card Nirkabel" pada halaman 35.
- 4 Pasang kembali sandaran tangan. Lihat "Memasang Kembali Sandaran Tangan" pada halaman 32.
- 5 Pasang kembali keyboard. Lihat "Memasang Kembali Keyboard" pada halaman 19.
- 6 Pasang kembali penutup bawah. Lihat "Memasang Kembali Penutup Bawah" pada halaman 21.
- 7 Ikuti petunjuk dari langkah 3 hingga langkah 4 dalam "Memasang Kembali Drive Optik" pada halaman 16.
- 8 Ikuti petunjuk dari langkah 3 hingga langkah 5 dalam "Memasang Kembali Hard Drive" pada halaman 26.
- 9 Pasang kembali baterai. Lihat "Mengganti Baterai" pada halaman 13.

Melepaskan Engsel Display



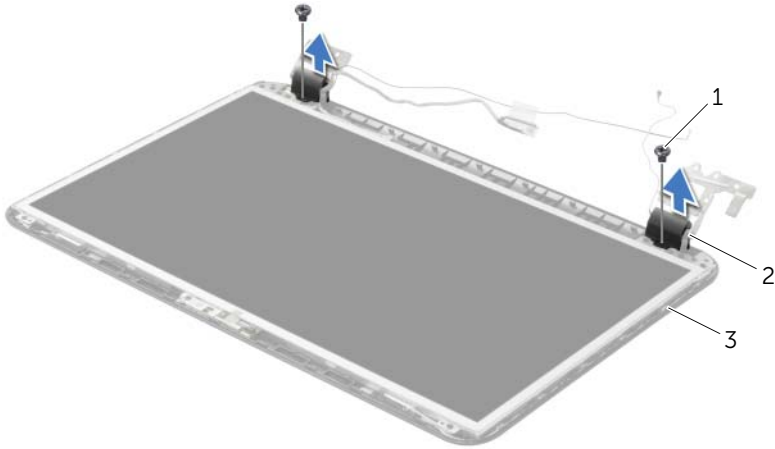
PERINGATAN: Sebelum menangani komponen internal komputer, baca informasi keselamatan yang diberikan bersama komputer Anda, lalu ikuti langkah-langkah dalam "Sebelum Mengerjakan Bagian Dalam Komputer" pada halaman 9. Setelah mengerjakan bagian dalam komputer Anda, ikuti instruksi pada "Setelah Menangani Komponen Internal Komputer" pada halaman 11. Untuk informasi tambahan tentang praktik keselamatan terbaik, kunjungi Situs Kepatuhan Peraturan di dell.com/regulatory_compliance.

Langkah-langkah sebelumnya

- 1 Lepaskan baterai. Lihat "Melepaskan Baterai" pada halaman 12.
- 2 Ikuti petunjuk dari langkah 1 hingga langkah 2 dalam "Melepas Drive Optik" pada halaman 14.
- 3 Ikuti petunjuk dari langkah 1 hingga langkah 3 dalam "Melepas Hard Drive" pada halaman 24.
- 4 Lepaskan penutup bawah. Lihat "Melepaskan Penutup Dudukan" pada halaman 20.
- 5 Lepaskan keyboard. Lihat "Melepaskan Keyboard" pada halaman 17.
- 6 Lepaskan sandaran tangan. Lihat "Melepaskan Sandaran Tangan" pada halaman 29.
- 7 Lepas mini-card nirkabel. Lihat "Melepas Mini-Card Nirkabel" pada halaman 33.
- 8 Ikuti petunjuk dari langkah 1 hingga langkah 7 dalam "Melepas Board Sistem" pada halaman 38.
- 9 Lepaskan unit display. Lihat "Melepaskan Unit Layar" pada halaman 54.
- 10 Lepaskan bezel display. Lihat "Melepaskan Bezel Display" pada halaman 57.

Prosedur

- 1 Lepaskan sekrup yang mengencangkan engsel display ke penutup belakang display.
- 2 Angkat engsel display dari penutup belakang display.



1 baut (2)

2 engsel display (2)

3 penutup belakang display

Memasang Kembali Engsel Display



PERINGATAN: Sebelum menangani komponen internal komputer, baca informasi keselamatan yang diberikan bersama komputer Anda, lalu ikuti langkah-langkah dalam "Sebelum Mengerjakan Bagian Dalam Komputer" pada halaman 9. Setelah mengerjakan bagian dalam komputer Anda, ikuti instruksi pada "Setelah Menangani Komponen Internal Komputer" pada halaman 11. Untuk informasi tambahan tentang praktik keselamatan terbaik, kunjungi Situs Kepatuhan Peraturan di dell.com/regulatory_compliance.

Prosedur

- 1 Sejajarkan lubang sekrup pada engsel display dengan lubang sekrup pada penutup belakang display.
- 2 Lepaskan sekrup yang mengencangkan engsel display ke penutup belakang display.

Langkah-langkah berikutnya

- 1 Pasang kembali bezel display. Lihat "Memasang Kembali Bezel Display" pada halaman 59.
- 2 Pasang kembali unit display. Lihat "Memasang Kembali Unit Display" pada halaman 56.
- 3 Ikuti petunjuk dari langkah 5 hingga langkah 11 dalam "Memasang Kembali Board Sistem" pada halaman 42.
- 4 Pasang kembali mini-card nirkabel. Lihat "Memasang Kembali Mini-Card Nirkabel" pada halaman 35.
- 5 Pasang kembali sandaran tangan. Lihat "Memasang Kembali Sandaran Tangan" pada halaman 32.
- 6 Pasang kembali keyboard. Lihat "Memasang Kembali Keyboard" pada halaman 19.
- 7 Pasang kembali penutup bawah. Lihat "Memasang Kembali Penutup Bawah" pada halaman 21.
- 8 Ikuti petunjuk dari langkah 3 hingga langkah 4 dalam "Memasang Kembali Drive Optik" pada halaman 16.
- 9 Ikuti petunjuk dari langkah 1 hingga langkah 3 dalam "Memasang Kembali Hard Drive" pada halaman 26.
- 10 Pasang kembali baterai. Lihat "Mengganti Baterai" pada halaman 13.

Melepas Panel Layar



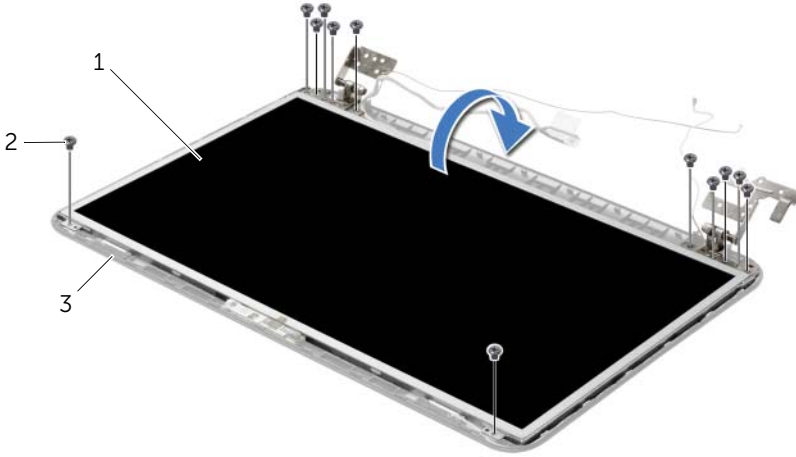
PERINGATAN: Sebelum menangani komponen internal komputer, baca informasi keselamatan yang diberikan bersama komputer Anda, lalu ikuti langkah-langkah dalam "Sebelum Mengerjakan Bagian Dalam Komputer" pada halaman 9. Setelah mengerjakan bagian dalam komputer Anda, ikuti instruksi pada "Setelah Menangani Komponen Internal Komputer" pada halaman 11. Untuk informasi tambahan tentang praktik keselamatan terbaik, kunjungi Situs Kepatuhan Peraturan di dell.com/regulatory_compliance.

Langkah-langkah sebelumnya

- 1 Lepaskan baterai. Lihat "Melepaskan Baterai" pada halaman 12.
- 2 Ikuti petunjuk dari langkah 1 hingga langkah 2 dalam "Melepas Drive Optik" pada halaman 14.
- 3 Ikuti petunjuk dari langkah 1 hingga langkah 3 dalam "Melepas Hard Drive" pada halaman 24.
- 4 Lepaskan penutup bawah. Lihat "Melepaskan Penutup Dudukan" pada halaman 20.
- 5 Lepaskan modul memori. Lihat "Melepaskan Modul Memori" pada halaman 22.
- 6 Lepaskan keyboard. Lihat "Melepaskan Keyboard" pada halaman 17.
- 7 Lepaskan sandaran tangan. Lihat "Melepaskan Sandaran Tangan" pada halaman 29.
- 8 Lepas mini-card nirkabel. Lihat "Melepas Mini-Card Nirkabel" pada halaman 33.
- 9 Ikuti petunjuk dari langkah 1 hingga langkah 7 dalam "Melepas Board Sistem" pada halaman 38.
- 10 Lepaskan unit display. Lihat "Melepaskan Unit Layar" pada halaman 54.
- 11 Lepaskan bezel display. Lihat "Melepaskan Bezel Display" pada halaman 57.
- 12 Lepaskan engsel display. Lihat "Melepaskan Engsel Display" pada halaman 60.

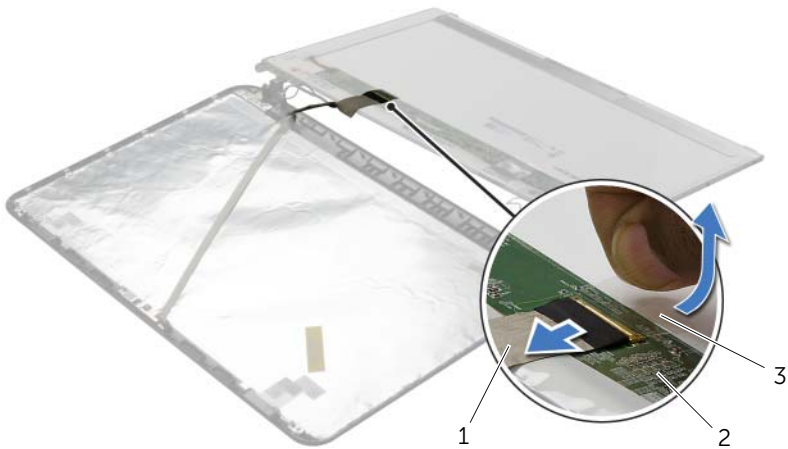
Prosedur

- 1 Lepaskan sekrup yang mengencangkan panel display ke penutup belakang display.
- 2 Angkat perlahan panel display dan balikkan.



1	panel layar	2	sekrup (12)
3	penutup belakang display		

- 3 Kelupas selotip yang ditempelkan pada kabel display.
- 4 Lepaskan sambungan kabel display dari panel display.



1	kabel layar	2	panel layar
3	perekat		

Memasang Kembali Panel Layar



PERINGATAN: Sebelum menangani komponen internal komputer, baca informasi keselamatan yang diberikan bersama komputer Anda, lalu ikuti langkah-langkah dalam "Sebelum Mengerjakan Bagian Dalam Komputer" pada halaman 9. Setelah mengerjakan bagian dalam komputer Anda, ikuti instruksi pada "Setelah Menangani Komponen Internal Komputer" pada halaman 11. Untuk informasi tambahan tentang praktik keselamatan terbaik, kunjungi Situs Kepatuhan Peraturan di dell.com/regulatory_compliance.

Prosedur

- 1 Sambungkan kabel display ke panel display dan tempelkan selotip yang menahan kabel display tersebut.
- 2 Letakkan panel display pada penutup belakang display dengan perlahan dan sejajarkan lubang sekrup pada panel display dengan lubang sekrup pada penutup belakang display.
- 3 Pasang kembali sekrup yang mengencangkan panel display ke penutup belakang.

Langkah-langkah berikutnya

- 1 Pasang kembali engsel display. Lihat "Memasang Kembali Engsel Display" pada halaman 62.
- 2 Pasang kembali bezel display. Lihat "Memasang Kembali Bezel Display" pada halaman 59.
- 3 Pasang kembali unit display. Lihat "Memasang Kembali Unit Display" pada halaman 56.
- 4 Ikuti petunjuk dari langkah 5 hingga langkah 11 dalam "Memasang Kembali Board Sistem" pada halaman 42.
- 5 Pasang kembali mini-card nirkabel. Lihat "Memasang Kembali Mini-Card Nirkabel" pada halaman 35.
- 6 Pasang kembali sandaran tangan. Lihat "Memasang Kembali Sandaran Tangan" pada halaman 32.
- 7 Pasang kembali keyboard. Lihat "Memasang Kembali Keyboard" pada halaman 19.
- 8 Pasang kembali modul memori. Lihat "Memasang Kembali Modul Memori" pada halaman 23.
- 9 Pasang kembali penutup bawah. Lihat "Memasang Kembali Penutup Bawah" pada halaman 21.
- 10 Ikuti petunjuk dari langkah 3 hingga langkah 4 dalam "Memasang Kembali Drive Optik" pada halaman 16.
- 11 Ikuti petunjuk dari langkah 3 hingga langkah 5 dalam "Memasang Kembali Hard Drive" pada halaman 26.
- 12 Pasang kembali baterai. Lihat "Mengganti Baterai" pada halaman 13.

Melepas Modul Kamera



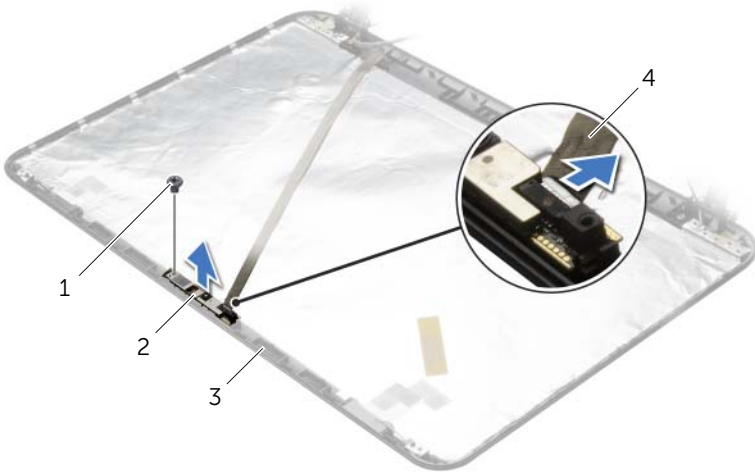
PERINGATAN: Sebelum menangani komponen internal komputer, baca informasi keselamatan yang diberikan bersama komputer Anda, lalu ikuti langkah-langkah dalam "Sebelum Mengerjakan Bagian Dalam Komputer" pada halaman 9. Setelah mengerjakan bagian dalam komputer Anda, ikuti instruksi pada "Setelah Menangani Komponen Internal Komputer" pada halaman 11. Untuk informasi tambahan tentang praktik keselamatan terbaik, kunjungi Situs Kepatuhan Peraturan di dell.com/regulatory_compliance.

Langkah-langkah sebelumnya

- 1 Lepaskan baterai. Lihat "Melepaskan Baterai" pada halaman 12.
- 2 Ikuti petunjuk dari langkah 1 hingga langkah 2 dalam "Melepas Drive Optik" pada halaman 14.
- 3 Ikuti petunjuk dari langkah 1 hingga langkah 3 dalam "Melepas Hard Drive" pada halaman 24.
- 4 Lepaskan penutup bawah. Lihat "Melepaskan Penutup Dudukan" pada halaman 20.
- 5 Lepaskan modul memori. Lihat "Melepaskan Modul Memori" pada halaman 22.
- 6 Lepaskan keyboard. Lihat "Melepaskan Keyboard" pada halaman 17.
- 7 Lepaskan sandaran tangan. Lihat "Melepaskan Sandaran Tangan" pada halaman 29.
- 8 Lepas mini-card nirkabel. Lihat "Melepas Mini-Card Nirkabel" pada halaman 33.
- 9 Ikuti petunjuk dari langkah 1 hingga langkah 7 dalam "Melepas Board Sistem" pada halaman 38.
- 10 Lepaskan unit display. Lihat "Melepaskan Unit Layar" pada halaman 54.
- 11 Lepaskan bezel display. Lihat "Melepaskan Bezel Display" pada halaman 57.
- 12 Lepas panel layar. Lihat "Melepas Panel Layar" pada halaman 63.

Prosedur

- 1 Lepaskan kabel kamera dari modul kamera.
- 2 Lepaskan sekrup yang menguatkan modul kamera ke penutup belakang display.
- 3 Angkat modul kamera dari penutup belakang display.



1	sekrup	2	modul kamera
3	penutup belakang display	4	kabel kamera

Memasang Kembali Modul Kamera



PERINGATAN: Sebelum menangani komponen internal komputer, baca informasi keselamatan yang diberikan bersama komputer Anda, lalu ikuti langkah-langkah dalam "Sebelum Mengerjakan Bagian Dalam Komputer" pada halaman 9. Setelah mengerjakan bagian dalam komputer Anda, ikuti instruksi pada "Setelah Menangani Komponen Internal Komputer" pada halaman 11. Untuk informasi tambahan tentang praktik keselamatan terbaik, kunjungi Situs Kepatuhan Peraturan di dell.com/regulatory_compliance.

Prosedur

- 1 Gunakan titik penyejajaran pada penutup belakang display, tempatkan modul kamera pada posisinya.
- 2 Pasang kembali sekrup yang menguatkan modul kamera ke penutup belakang display.
- 3 Sambungkan kabel kamera ke modul kamera.

Langkah-langkah berikutnya

- 1 Pasang kembali bezel display. Lihat "Memasang Kembali Bezel Display" pada halaman 59.
- 2 Pasang kembali unit display. Lihat "Memasang Kembali Unit Display" pada halaman 56.
- 3 Ikuti petunjuk dari langkah 5 hingga langkah 11 dalam "Memasang Kembali Board Sistem" pada halaman 42.
- 4 Pasang kembali mini-card nirkabel. Lihat "Memasang Kembali Mini-Card Nirkabel" pada halaman 35.
- 5 Pasang kembali sandaran tangan. Lihat "Memasang Kembali Sandaran Tangan" pada halaman 32.
- 6 Pasang kembali keyboard. Lihat "Memasang Kembali Keyboard" pada halaman 19.
- 7 Pasang kembali modul memori. Lihat "Memasang Kembali Modul Memori" pada halaman 23.
- 8 Pasang kembali penutup bawah. Lihat "Memasang Kembali Penutup Bawah" pada halaman 21.
- 9 Ikuti petunjuk dari langkah 3 hingga langkah 4 dalam "Memasang Kembali Drive Optik" pada halaman 16.
- 10 Ikuti petunjuk dari langkah 3 hingga langkah 5 dalam "Memasang Kembali Hard Drive" pada halaman 26.
- 11 Pasang kembali baterai. Lihat "Mengganti Baterai" pada halaman 13.

Melepaskan Port Adaptor Daya



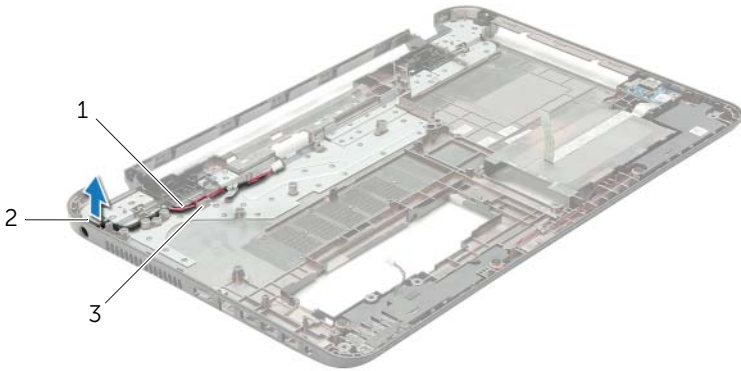
PERINGATAN: Sebelum menangani komponen internal komputer, baca informasi keselamatan yang diberikan bersama komputer Anda, lalu ikuti langkah-langkah dalam "Sebelum Mengerjakan Bagian Dalam Komputer" pada halaman 9. Setelah mengerjakan bagian dalam komputer Anda, ikuti instruksi pada "Setelah Menangani Komponen Internal Komputer" pada halaman 11. Untuk informasi tambahan tentang praktik keselamatan terbaik, kunjungi Situs Kepatuhan Peraturan di dell.com/regulatory_compliance.

Langkah-langkah sebelumnya

- 1 Lepaskan baterai. Lihat "Melepaskan Baterai" pada halaman 12.
- 2 Ikuti petunjuk dari langkah 1 hingga langkah 2 dalam "Melepas Drive Optik" pada halaman 14.
- 3 Ikuti petunjuk dari langkah 1 hingga langkah 3 dalam "Melepas Hard Drive" pada halaman 24.
- 4 Lepaskan penutup bawah. Lihat "Melepaskan Penutup Dudukan" pada halaman 20.
- 5 Lepaskan modul memori. Lihat "Melepaskan Modul Memori" pada halaman 22.
- 6 Lepaskan keyboard. Lihat "Melepaskan Keyboard" pada halaman 17.
- 7 Lepaskan sandaran tangan. Lihat "Melepaskan Sandaran Tangan" pada halaman 29.
- 8 Lepas mini-card nirkabel. Lihat "Melepas Mini-Card Nirkabel" pada halaman 33.
- 9 Ikuti petunjuk dari langkah 1 hingga langkah 7 dalam "Melepas Board Sistem" pada halaman 38.
- 10 Lepaskan unit display. Lihat "Melepaskan Unit Layar" pada halaman 54.

Prosedur

- 1 Catat perutean kabel port adaptor daya dan lepaskan kabel dari panduan perutean pada dasar komputer.
- 2 Angkat port adaptor daya, bersama dengan kabelnya dari dasar komputer.



1 kabel port adaptor daya

2 port Adaptor Daya

3 panduan perutean

Memasang kembali Port Adaptor Daya



PERINGATAN: Sebelum menangani komponen internal komputer, baca informasi keselamatan yang diberikan bersama komputer Anda, lalu ikuti langkah-langkah dalam "Sebelum Mengerjakan Bagian Dalam Komputer" pada halaman 9. Setelah mengerjakan bagian dalam komputer Anda, ikuti instruksi pada "Setelah Menangani Komponen Internal Komputer" pada halaman 11. Untuk informasi tambahan tentang praktik keselamatan terbaik, kunjungi Situs Kepatuhan Peraturan di dell.com/regulatory_compliance.

Prosedur

- 1 Geser port adaptor daya ke posisinya.
- 2 Rutekan kabel port adaptor daya melalui pemandu perutean pada dasar komputer.

Langkah-langkah berikutnya

- 1 Pasang kembali unit display. Lihat "Memasang Kembali Unit Display" pada halaman 56.
- 2 Ikuti petunjuk dari langkah 5 hingga langkah 11 dalam "Memasang Kembali Board Sistem" pada halaman 42.
- 3 Pasang kembali mini-card nirkabel. Lihat "Memasang Kembali Mini-Card Nirkabel" pada halaman 35.
- 4 Pasang kembali sandaran tangan. Lihat "Memasang Kembali Sandaran Tangan" pada halaman 32.
- 5 Pasang kembali keyboard. Lihat "Memasang Kembali Keyboard" pada halaman 19.
- 6 Pasang kembali penutup bawah. Lihat "Memasang Kembali Penutup Bawah" pada halaman 21.
- 7 Ikuti petunjuk dari langkah 3 hingga langkah 4 dalam "Memasang Kembali Drive Optik" pada halaman 16.
- 8 Ikuti petunjuk dari langkah 3 hingga langkah 5 dalam "Memasang Kembali Hard Drive" pada halaman 26.
- 9 Pasang kembali baterai. Lihat "Mengganti Baterai" pada halaman 13.

Menjalankan Flashing BIOS

Anda mungkin perlu melakukan flash (pembaruan) pada BIOS ketika pembaruan tersedia atau setelah memasang kembali board sistem. Untuk menjalankan flashing BIOS:

- 1 Hidupkan komputer.
- 2 Kunjungi **dell.com/support**.
- 3 Jika Anda memiliki Tag Servis komputer Anda, ketikkan Tag Servis komputer tersebut dan klik **Submit**.

Jika Anda tidak mengetahui tag servis komputer Anda, klik **Detect Service Tag** agar tag servis komputer Anda terdeteksi secara otomatis.



CATATAN: Jika Tag Servis tidak terdeteksi secara otomatis, pilih produk di bawah kategori produk.

- 4 Klik **Drivers and Downloads**.
- 5 Dalam drop-down **Operating System**, pilih sistem operasi yang terpasang pada komputer Anda.
- 6 Klik **BIOS**.
- 7 Klik **Download File** untuk mengunduh versi BIOS terbaru untuk komputer Anda.
- 8 Pada halaman berikutnya, pilih **Single-file download** dan klik **Continue**.
- 9 Simpan file dan setelah unduhan selesai, navigasikan ke folder tempat Anda menyimpan file update BIOS tersebut.
- 10 Klik dua kali pada ikon file pembaruan BIOS tersebut, lalu ikuti petunjuk yang ditampilkan pada layar.